



# Observatoire des centres sociaux et des espaces de vie sociale

# PROJET



Système d'Échanges National des Centres Sociaux

## Édito

L'animation de la vie sociale fonde son action sur une dynamique de mobilisation des habitants. Ainsi, les centres sociaux et espaces de vie sociale sont des acteurs de transformation des territoires ; ils portent une dimension politique et citoyenne en améliorant le « vivre-ensemble » et la qualité des liens entre habitants mais aussi entre habitants et élus.

Ce sont également des outils privilégiés pour les acteurs publics, dont les collectivités locales. Les bénévoles et salariés contribuent à faciliter l'intégration sociale des enfants, des jeunes et des familles dans leur environnement, à renforcer les relations de voisinage et les solidarités, à rompre l'isolement, à prévenir et réduire les exclusions aussi bien en milieu urbain que rural.

Dans la Vienne ces dernières années, les structures d'AVS ont contribué à la construction de nombreux projets et de services, au plus près des besoins des territoires, en coordination avec les partenaires associatifs et institutionnels.

Aujourd'hui une partie de ces structures font face à des difficultés économiques. Revalorisation des salaires, augmentation des charges de fonctionnement, faiblesse ou caractère aléatoire des cofinancements... fragilisent le secteur.

C'est pourquoi la Caf a mis en place cette année un fonds d'aide exceptionnel. Le maintien de l'offre actuelle est au cœur des enjeux de pérennité, d'adaptation et de développement de l'AVS.

Si la Branche Famille, garante de la politique d'agrément, intervient, elle ne peut cependant contribuer seule. Une mobilisation conjointe de tous les partenaires est nécessaire pour garantir un maillage territorial adapté à l'exigence de proximité des politiques publiques.

**Alain Têtedoie**,  
directeur de la CAF de la Vienne

**Béatrice Fuster-Kleiss**,  
présidente de la Fédération  
des centres sociaux de la Vienne





## Sommaire

Les structures d'animation de la vie sociale	3
Portrait des structures	4
Des actions au service des habitants	5
Quels atouts pour les territoires ?	6
Ancrage territorial & partenariats locaux	8
Richesse humaine	9
Les ressources financières	10
Fiche Nationale	11



### Légende :

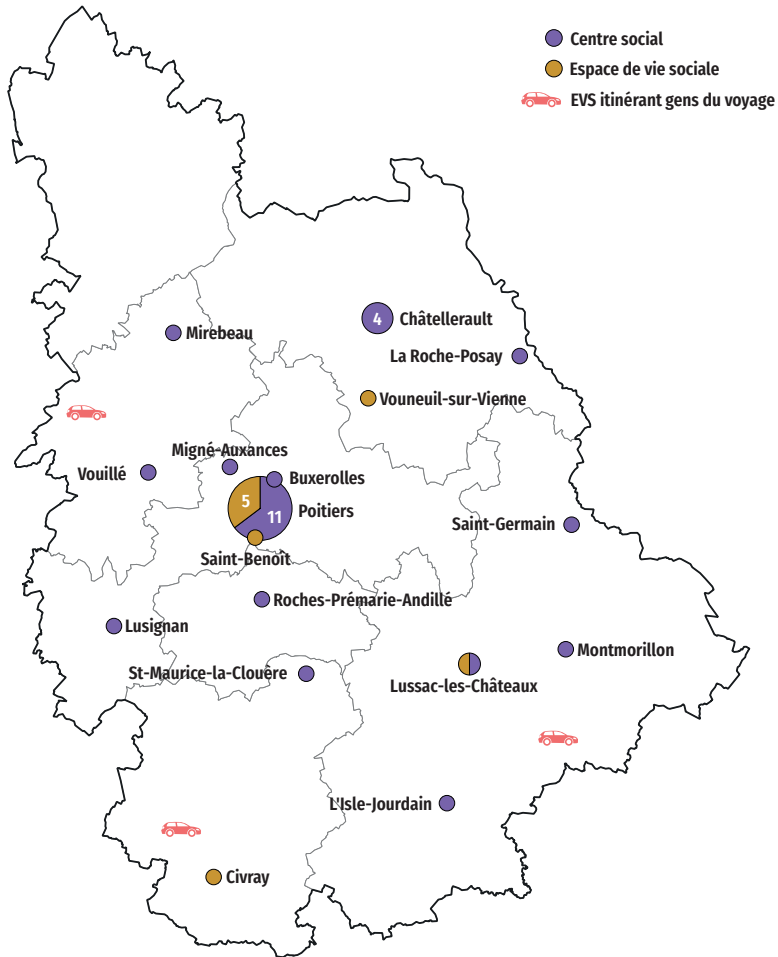
-  Données des centres sociaux
-  Données des espace de vie sociale

**Crédits photos de couverture :** Amélie Héroux, Laurent Sanson, Lucile Barbery, Marta Nascimento, Pierre Leray, Yann Castanier et Yves Nivot.

# Les structures d'animation de la vie sociale

↓  
**38**

structures au total  
dans la Vienne



**28**

centres sociaux  
agrés par la Caf  
→ 28 ont répondu à l'enquête



**10**

espaces de vie sociale  
agrés par la Caf  
→ 8 ont répondu à l'enquête



## Territoire d'intervention :

**64%**

à dominante **urbaine**

**36%**

à dominante **rurale**

- 36% situés sur un quartier prioritaire politique de la Ville (QPV)
- 14% situés sur une zone de revitalisation rurale (ZRR)

## Territoire d'intervention :

**66%**

à dominante **urbaine**

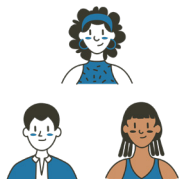
**33%**

à dominante **rurale**

- 30% situés sur un quartier prioritaire politique de la Ville (QPV)
- 20% situés sur une zone de revitalisation rurale (ZRR)

## Portrait des structures

Les structures de l'animation de la vie sociale sont diverses mais visent toutes l'émancipation et la transformation sociale. Elles sont implantées sur les quartiers ou les territoires ruraux et agissent dans la proximité, au service de tous les habitants.



# 116 410

personnes au total  
touchées par les actions  
des structures



# 26%

de la population  
de la Vienne concernée



→ + d'1 habitant sur 4 fréquente  
un centre social ou un EVS

### Les centres sociaux

# 96 680

 habitants touchés par les actions des centres sociaux en 2023

#### Mode de gestion :

100% en gestion **associative**

# 67 heures

d'ouverture hebdomadaire  
en moyenne



### Les espaces de vie sociale

# 19 730

 habitants touchés par les actions des EVS en 2023

#### Mode de gestion :

100% en gestion **associative**

# 38 heures

d'ouverture hebdomadaire  
en moyenne



## Des actions au service des habitants

Les centres sociaux et espaces de vie sociale s'adressent à tous les âges de la vie. Ils font émerger des actions en réponse aux questions sociales et aux besoins perçus et exprimés sur le territoire.

### Les publics



**49 300** habitants

participant aux actions régulières, projets et services

**59 710** habitants

participant aux actions événementielles

**7 400** usagers

des partenaires hébergés par les structures

### Les principales thématiques d'actions

→ **Les structures portent des missions éducatives et d'accompagnement en direction de l'enfance, de la jeunesse et des parents :**

**100%** des centres sociaux et EVS proposent des sorties familiales ou des départs en vacances,

**41%** ont un accueil LAEP,

**63%** ont des espaces dédiés à la rencontre enfants-parents.

→ **L'accès aux droits est soutenu grâce à des partenariats et via la transition numérique :**

**80%** des centres sociaux et EVS inscrivent l'accès aux droits dans une orientation ou un axe du projet social

**78%** disposent d'un poste informatique en accès libre et/ou accompagné

**41%** des centres sociaux proposent des actions d'accompagnement au numérique.

→ **L'insertion par l'activité économique** pour des personnes éloignées de l'emploi concerne une dizaine de centres sociaux et EVS de la Vienne, avec la gestion de chantiers d'insertion (restaurants, blanchisserie, maraîchage, espaces vert, vente de seconde main...) ainsi que, sur Poitiers, la participation à la dynamique Territoires zéro chômeur de longue durée (TZCLD).

### Des actions pour tous les âges\*



→ 0 - 6 ans



**15%**



→ 18 - 25 ans



**7%**



→ 7 - 10 ans



**23%**



→ 26 - 59 ans



**23%**



→ 11 - 14 ans



**12%**



→ 60 - 74 ans



**9%**



→ 15 - 17 ans



**8%**



→ 75 ans et +



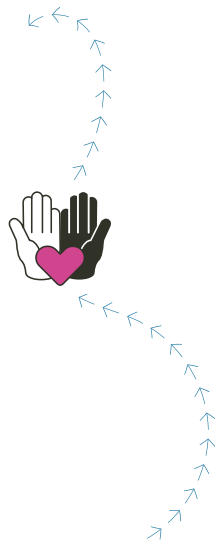
**4%**

\*habitants participant aux actions, projets et services des structures uniquement

## Quels atouts pour les territoires ?

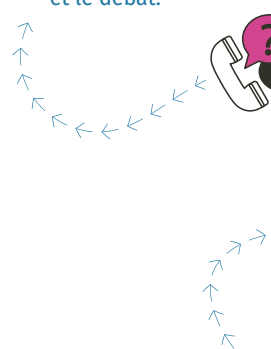
### Des lieux conviviaux de rencontres qui apaisent et régulent les relations sociales

- Des « places de village » qui permettent de faire connaissance avec ses voisins, de lutter contre l'isolement des personnes ;
- un accueil « maison » qui met en confiance, où les moments conviviaux rythment le calendrier ;
- des espaces qui soudent et qui rapprochent, qui lissent les tensions.



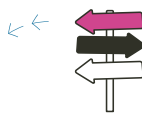
### Des acteurs et p... de l'action social

- L'ouverture, l'accueil in... et le non jugement des... facilitent la libération... et le débat.



### Des services et des réponses aux besoins des habitants

- Conseil, soutien, information-orientation, accès au droit, solidarités alimentaires... le centre social et l'EVS sont des plateformes ressources pour résoudre des problèmes du quotidien.



### Centres sociaux et es... des atouts pour



### De la veille sociale

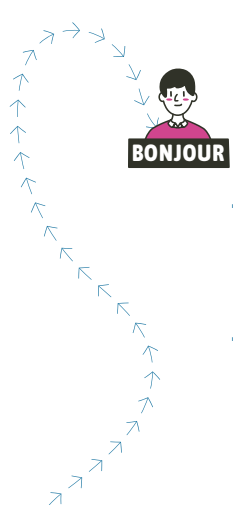
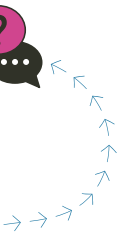
- Par l'écoute, l'aller-vers, les diagnostics sociaux de territoire... des capacités de repérage et de prévention (déscolarisation, violences familiales...) et des contributions pour accompagner des situations difficiles.

### Des fabriques à... à projets qui act... et la citoyennet

- Des lieux où les person... des démarches collecti...
- Des espaces qui favoris... l'engagement citoyen.

# Partenaires ale

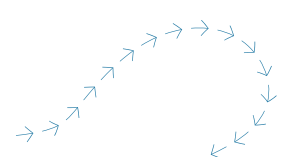
conditionnel  
personnes  
de la parole



## De la réactivité et du sur-mesure pour accompagner les personnes

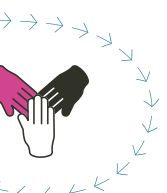
- Avec l'accueil inconditionnel et l'écoute, en partant du vécu des habitants, centres sociaux et EVS ouvrent des possibilités de dénouer rapidement certaines situations, d'orienter ou de mobiliser les bons partenaires locaux.
- Des compétences métiers du lien social et du travail social.

# Espaces de vie sociale, r les territoires



## De l'accueil et de l'écoute qui favorisent l'expression des personnes

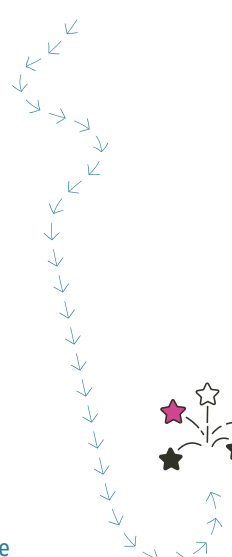
- L'ouverture, l'accueil inconditionnel et le non jugement des personnes facilitent la libération de la parole et le débat.



# Initiatives et tivent le bénévolat é

nes peuvent réfléchir, construire  
ves et des projets ;

ent une plus grande mixité dans



## Du dynamisme et de la vie sur le territoire

- Animations, évènementiels, fête de quartiers... des projets mobilisant les ressources des territoires.

## Ancrage territorial & partenariats locaux


Les centres sociaux et espaces de vie sociale développent un projet d'animation globale ancré dans les enjeux locaux. Il favorisent et accompagnent des dynamiques collectives et des partenariats, soutiennent la capacité à agir des habitants avec le souci de se porter au-devant d'eux.

### L'accueil des associations

**998** associations accueillies dans les centres sociaux 

**57%**   
→ **566** sur une fonction service (photocopie, prêt de salles...)

**15%**   
→ **149** pour un appui ressources (aide au projet, formation...)

**28%**   
→ **283** pour un partenariat (activité intégrée au centre social)

### Soutenir et animer la vie locale

**380** initiatives d'habitants ou de collectifs soutenus par les centres sociaux et EVS

**1 328** habitants impliqués dans le développement ou la réalisation de ces initiatives 

**682** évènements locaux portés ou accompagnés par les centres sociaux et EVS

### Agir sur l'ensemble du territoire

**20 heures**  **27 740** habitants en moyenne réalisées chaque semaine lors d'actions d'aller-vers les habitants ont participé à ces actions

**16** associations ou entreprises ont été créées avec l'accompagnement d'un centre social

#### Top 4 des types d'actions d'aller-vers

- **N°1** Évènements (fête de quartier...)
- **N°2** Animation de rue / de proximité (sortie d'école...)
- **N°3** Animation chez un partenaire (établissement scolaire...)
- **N°4** Animation de débat dans l'espace public (porteur de parole, ...) et Maraude et porte-à-porte

#### Des partenariats institutionnels :

**94%**  des structures sont impliquées au sein d'un contrat ou d'un projet de politique locale

→ **83%** sont parties prenantes d'une convention territoriale globale (CTG)



# Richesse humaine

Les structures s'appuient sur des équipes de professionnels. Ce sont des lieux d'engagement et de citoyenneté qui favorisent et bénéficient de l'implication de bénévoles, tant dans la gouvernance que dans l'activité de la structure.

## Des structures valorisant l'engagement bénévole



**2 087**

**bénévoles au total**  
s'impliquent dans les structures



centres sociaux  
espaces de vie sociale

**409 / 86**

**bénévoles** dans les instances de pilotage

→ **25,1 / 3,9**  
ETP en moyenne par structure

**767 / 122**

**bénévoles** d'activité réguliers

→ **71 / 8,1**  
ETP en moyenne par structure

**763 / 87**

**bénévoles** ponctuels

→ **8,8 / 0,7**  
ETP en moyenne par structure

### Répartition des bénévoles :

**33%** hommes

femmes **67%**

→ **centres sociaux**

**30%** hommes

femmes **70%**

→ **espaces de vie sociale**

## Des équipes salariées au service des projets

**1 556 / 137**

**salariés**



**261 / 47**

**stagiaires et services civiques**

→ **23,3 / 10,9** ETP en moyenne par structure



**44% / 55%**

en CDI (y compris emplois aidés)



**424**  
salariés formés  
en 2023

**181**  
bénévoles formés  
en 2023

# Ressources financières

Les structures disposent d'un budget largement consacré aux ressources humaines. Leurs principaux financeurs sont la Caf, les collectivités locales, l'Etat mais aussi les usagers eux-mêmes.



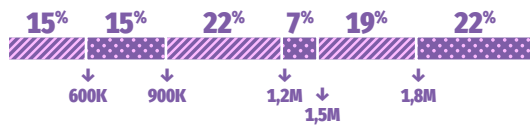
## Les centres sociaux

Budget global ↓

**35 504 000 €**

→ 1 315 000€ de budget moyen

Répartition des centres sociaux par budget :



**60%**

part du budget des centres sociaux consacrée à la masse salariale (moyenne)



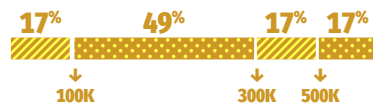
## Les espaces de vie sociale

Budget global ↓

**963 000 €**

→ 160 500€ de budget moyen

Répartition des EVS par budget :

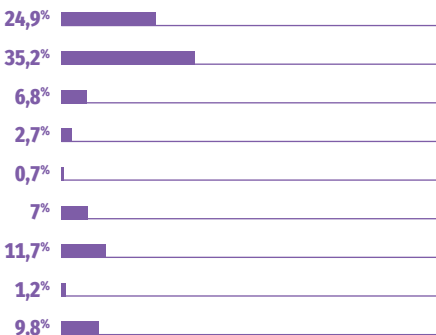


**70%**

part du budget des EVS consacrée à la masse salariale (moyenne)

## Répartition des financements

### ↓ Centres sociaux



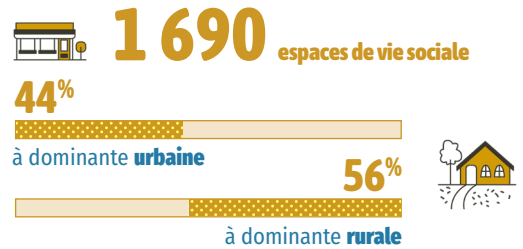
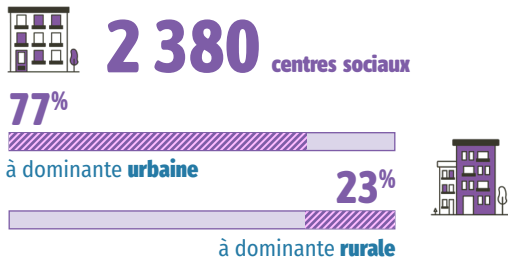
### ↓ Espaces de vie sociale



# Fiche nationale

ENQUÊTE 2024 - DONNÉES 2023

- Un observatoire national partagé entre CNAF et FCSF et co-piloté en local par les 2 réseaux
- Un panorama annuel de l'activité des centres sociaux et des espaces de vie sociale



**5,7 millions** d'habitants touchés par l'action des centres sociaux

**28 800** bénévoles dans les instances de pilotage

**61 670** salariés

**101 600** bénévoles d'activités

**12,2** ETP en moyenne par structure

**1,8 million** d'habitants touchés par l'action des EVS

**16 000** bénévoles dans les instances de pilotage

**9 600** salariés

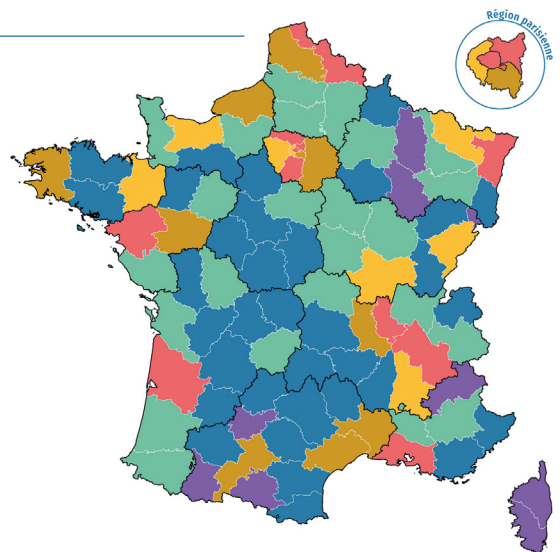
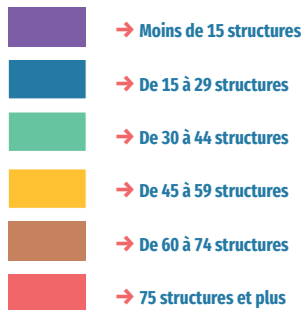
**56 600** bénévoles d'activités

**2,9** ETP en moyenne par structure

**694 300€** budget moyen

**112 800€** budget moyen

## Densité de répartition des structures



**COORDINATION DÉPARTEMENTALE****Caisse d'allocations familiales de la Vienne**

41 Rue du Touffenet, 86000 Poitiers

Chargée de mission CTG/SDSF/AVS – Pôle développement des territoires → *Blandine Brossard*  
 blandine.brossard@caf86.caf.fr

**Fédération des centres sociaux de la Vienne**

15 Rue des Ecosais 86 000 Poitiers

Délégué fédéral → *Denis Renaudin*  
 delegue@federation-csc86.org

**COORDINATION NATIONALE****Un projet co-porté par la CNAF, la FCSF et leurs réseaux.**

Caisse Nationale des Allocations Familiales - CNAF

→ *Éric Desroziers et Évelyne Lebossé-Couët*

Fédération des centres sociaux et socioculturels de France –

FCSF → *Anne Fleury-Raemy*

Caisse d'Allocations Familiales du Rhône - Caf du Rhône

→ *Élisabeth Caron et Éva Bernard*

Union Régionale Auvergne Rhône Alpes Centres Sociaux –

AURACS → *Fabrice Gout*Coordinateur national → *Alexis Gruyer*Coordination - Secrétariat de rédaction → *Agnès Bureau*Graphisme → *Tip! - Thibault Pilard***PROJET SENACS**

**Expérimentation locale au démarrage (Rhône-Alpes), l'Observatoire SENACS - Système d'Échanges National des Centres Sociaux – rend compte depuis plus de 10 ans des activités et de l'organisation des centres sociaux et des espaces de vie sociale pour l'ensemble des territoires, départements et régions en métropole et Outre-Mer.**

Animé localement par les Caf et les Fédérations locales ou Unions régionales des centres sociaux, SENACS est un outil partagé au service de la valorisation et de l'engagement des structures de l'animation de la vie sociale. Coordonné à l'échelle nationale, l'Observatoire appuie ses résultats et ses productions sur la base d'une enquête annuelle, diffusée à l'ensemble des presque 2 400 centres sociaux et 1 700 EVS. Couvrant les grands pans de la vie et des réalisations des structures, cette enquête contribue à qualifier leur impact sur les territoires.

Selon le principe de savoir « compter autrement » et « ne pas tout compter » (tel qu'inspiré du regard du philosophe Patrick Viveret), l'Observatoire se donne ainsi l'ambition d'éclairer et d'apprécier la valeur de structures « en contexte » impliquées pour répondre aux défis de notre société.

Consulter les publications et données de SENACS :

→ [www.senacs.fr](http://www.senacs.fr)

**Suivre l'actualité de SENACS sur LinkedIn** - page Senacs – Observatoire des centres sociaux et des EVS

**PROJET** → édition 2024

Système d'Échanges National des Centres Sociaux

→ [www.senacs.fr](http://www.senacs.fr)